

Oline



Ålafoss Lopi - Genser i 3 farger str. XS - XXL

Bolen

Legg opp 124 (136) 144 (156) m med farge B på rundp nr. 4½, str 8 (9) 12 (12) cm vr-bord rundt med (2 r, 2 vr). Øk 8 (8) 10 (10) m jevnt fordelt på siste omg, til i alt 132 (144) 156 (168) m. Skift til rundp nr. 6 og str Diagram 1. Forts i glattstr til arb måler: 40 (43) 45 (47) cm, men str ikke de siste 5 (6) 6 (7) m på siste omg. Klipp ikke av tråden.

Ermene

Legg opp 34 (34) 42 (44) m med farge B på strøpmp nr. 4½. Str vr-bord som på bolen og øk 8 (8) 6 (8) m jevnt fordelt på siste omg, til i alt 42 (42) 48 (52) m. Skift til rundp nr. 6. Forts i glattstr og str Diagram 1, øk samtidig 2 m midt under ermet slik:
Dame: Hver 7. omg 6 (8) 8 (8) ganger
Herre: Hver 8. omg 6 (8) 8 (8) ganger
= i alt 54 (58) 64 (68) m
Forts uten økninger til arb måler for:
Dame: 45 (47) 49 (50) cm
Herre: 49 (51) 53 (54) cm.
Sett 9 (11) 11 (13) m midt under erme på en hjelpetråd/-nål = 45 (47) 53 (55) m. Str det andre erme likt.

Bærestykke

Str ermer og bol sm slik:
Sett 9 (11) 11 (13) m fra bolen på en hjelpetråd/-nål.
Bruk farge A og rundp nr. 6 og str
45 (47) 53 (55) m på erme nr.1, str
57 (61) 67 (71) m på forstykke, sett de neste
9 (11) 11 (13) m fra bolen på en hjelpetråd/-nål, str 45 (47)
53 (55) m på erme nr. 2, str 57 (61) 67 (71) m
på bakstykke = 204 (216) 240 (252) m.
Str Diagram 2 og foreta inntagninger som vist på Diagrammet, (skift til ermep når det blir færre m på omg).
Når Diagrammet er strikket er det 68 (72) 80 (84) m på p.

Halskant

Bytt til p nr. 4½. Str videre med farge B, str 1 omg r og ta inn 10 (10) 6 (18) m jevnt fordelt på omg, til i alt 58 (62) 64 (66) m. Str vr-bord rundt med (1 r, 1 vr) 3 - 5 cm. Str 1 omg vr (til brettekant), str videre i vr-bordstr 3 - 5 cm. Fell løst av.

Montering

Fest løse tråder på vrangen. Sy sammen under ermene med maskesting. Brett halskanten dobbelt inn mot vrangen og sy fast.

Størrelser

XS (S/M) L/XL XXL

Overvidde:
101 (111) 120 (129) cm

Lengde på bol fra under erme og ned:
40 (43) 45 (47) cm

Ermelengde
Dame: 45 (46) 47 (48) 49 (50) cm
Herre: 47 (49) 50 (51) 52 (54) cm

Materialer

Ålafoss Lopi – antall nøster à 100 g.

A 0051: 6 (6) 7 (8)
B 0159: 4 (4) 5 (5)

Pinner

Rundp nr. 4½ og 6, 40 og 60 cm.
Strøpmp nr. 4½ og 6

Strikkfasthet

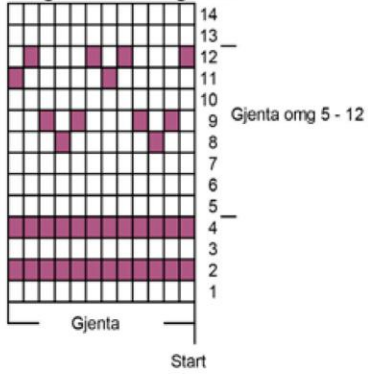
10 x 10 cm = 13 m og 18 omg glattstr
på p nr. 6

Metoder

Bol og ermer str rundt på rundp opp til ermeåpning. Delene str deretter inn på samme p og bærestykke str rundt. Omg begynner i venstre side på bolen, og på bærestykke i overgangen bol og erme, på venstre side bak.



Diagram 1 - Bol og Erme



Forklaring

- = A 0159 Gammelrosa
- = B 0051 Naturhvit
- = Str 2 masker sammen mot høyre
- = Str 2 masker sammen mot venstre
- = Ingen maske

Diagram 2 - Bærestykke



